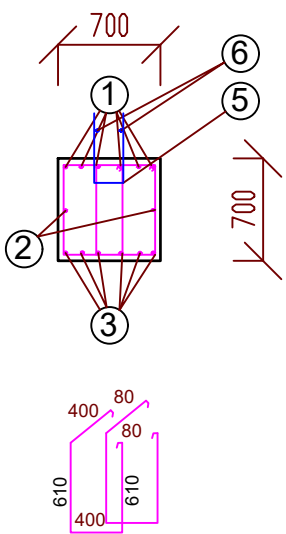
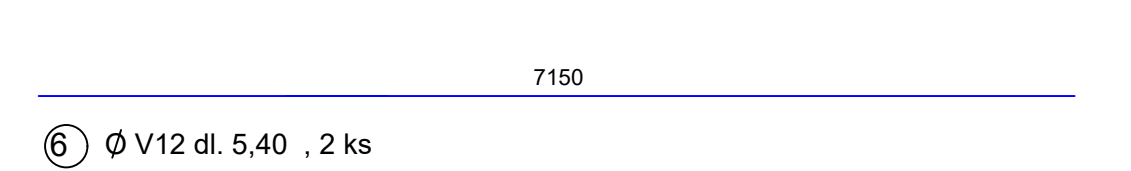
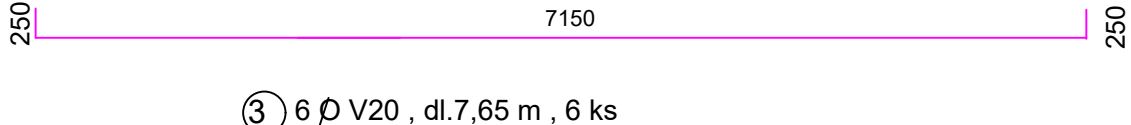
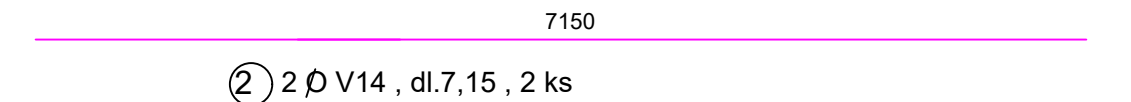
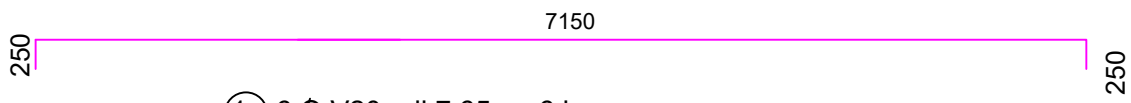
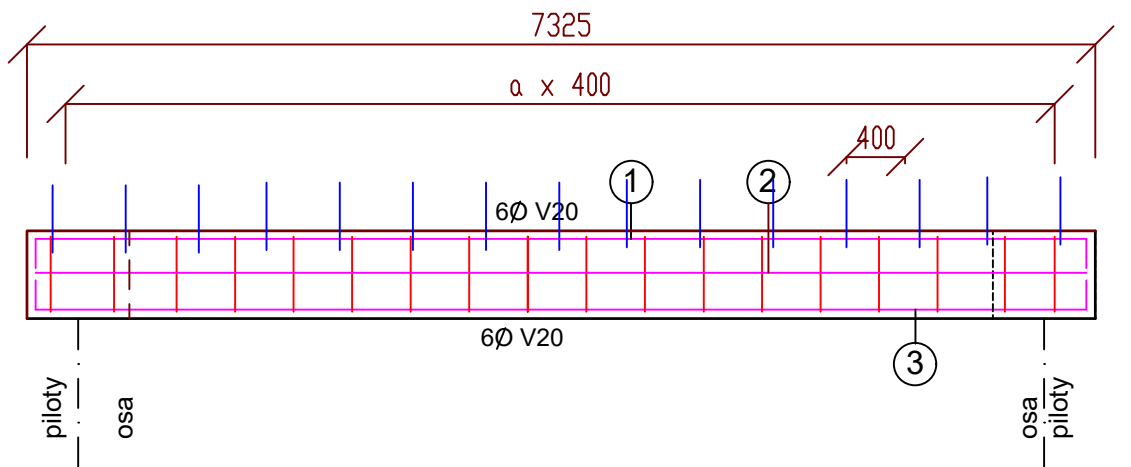


Výztuž a tvar základového prahu ZP13




④ 2 Ø V8 , dl.2,18 m , 2,5 ks/m, 18+18=36 ks

TABULKA VÝZTUŽE PRAHU ZP13

číslo	profil	délka	ks	V20	V14	V12	V8
1	V20	7,65	6	45,90			
2	V14	7,15	2		14,30		
3	V20	7,65	6	45,90			
4	V8	2,18	36				78,48
5	V12	1,14	14			15,96	
6	V12	7,15	2			14,10	
celková délka				91,80	14,30	30,06	78,48
hmotnost 1 bm				2,466	1,208	0,866	0,395
celková hmotnost profilů				226,4	17,3	26,0	31,0
celkové hmotnost pro práh ZP13				300,7 kg			

BETON C25/30
OCEL 10425 (V)

Vypracoval		Zodp. projektant		Stat. zástupce		 <div>Ing. Martin Liška Nad Žlábkem 3757 Havlíčkův Brod tel. 605530859</div>	
Ing. Martin Liška		Ing. Martin Liška		Ing. Martin Liška			
Kraj : Vysočina		Obec : Havlíčkův Brod					
Investor : Technické služby Havlíčkův Brod							
Akce :						Datum	10/2025
Revitalizace budovy a úpravy areálu TS HB Bělohorská 3582, Havlíčkův Brod						Formát	3xA4
SO 01 - Hlavní objekt						Stupeň	PDPS
						Čís.zakázky	2506
Příloha :						Měřítko	Č.výkresu
Výkres tvaru a výtruže prahu ZP13						1:50	D.101.3.16